



Министерство спорта Российской Федерации
Федерация спортивного ориентирования России
Министерство по делам молодежи, физической культуры и спорта Омской области
Региональная общественная организация «Федерация спортивного ориентирования Омской области»

Информационный бюллетень № 2

КУБОК РОССИИ
ВСЕРОССИЙСКИЕ СОРЕВНОВАНИЯ
ОТКРЫТЫЕ РЕГИОНАЛЬНЫЕ СОРЕВНОВАНИЯ ПО СПОРТИВНОМУ ОРИЕНТИРОВАНИЮ «ОМЬ-2020»

Омская область, р.п. Муромцево, 05.12 – 09.12.2020

1. ОРГАНИЗАТОРЫ СОРЕВНОВАНИЙ.

- Министерство спорта Российской Федерации,
- Федерация спортивного ориентирования России,
- Министерство по делам молодежи, физической культуры и спорта Омской области,
- Региональная общественная организация «Федерация спортивного ориентирования Омской области».

Главный судья соревнований: Белоусов Андрей Валерьевич, ССВК, г. Томск (Томская обл.)

Главный секретарь: Карпов Александр Николаевич, ССВК, г. Новосибирск (Новосибирская обл.)

Технический делегат: Заикин Валерий Валерьевич, ССВК, г. Барнаул (Алтайский край)

Судья-инспектор: Вандышев Александр Кузьмич, ССВК, г. Омск (Омская область)

Зам. главного судьи по СТО: Поздеев Сергей Матвеевич, ССВК, г. Томск (Томская обл.)

Зам. главного судьи по хронометражу: Стёпина Елена Владимировна, СС1К, г. Омск (Омская обл.)

Зам. главного судьи по организационным вопросам: Белов Андрей Игоревич, СС1К, г. Омск (Омская обл.), тел. 8 905 098 4448

2. ВРЕМЯ И МЕСТО ПРОВЕДЕНИЯ.

Соревнования проводятся с 05 по 09 декабря 2020 года в окрестностях р.п. Муромцево Омской области. Центр соревнований – «Комплекс биатлонно-лыжный открытый специализированный» (Омская область, р.п. Муромцево, ул. Зверопромхозовская, д. 25).

3. ПРОГРАММА.

Дата	Наименование дисциплин	Код
05 декабря	День приезда 12.00 - 17.00 – комиссия по допуску участников 14.00 - 17.30 – официальная тренировка 17.30 – совещание ГСК соревнований с представителями команд место проведения – Центр соревнований 18.30 - церемония открытия соревнований	
06 декабря	11.00 – лыжная гонка – классика – общий старт	0830293811Я
07 декабря	11.00 – лыжная гонка – многодневная 18.00 – награждение победителей и призёров первых двух дней соревнований	0830173811Я
08 декабря	11.00 – лыжная гонка – марафон (Кубок России) лыжная гонка – лонг (Всероссийские соревнования, «Омь-2020») 14.00 – награждение победителей и призеров третьего дня соревнований, церемония закрытия соревнований	0830163811Л 0830153811Я
09 декабря	Отъезд участников	

4. УЧАСТНИКИ.

Требования к участникам и условия их допуска определяются Положением о межрегиональных и всероссийских официальных спортивных соревнованиях по спортивному ориентированию на 2020 год.

Кубок России:		
мужчины и женщины	2002 г.р. и старше.	не ниже I
Всероссийские соревнования:		
юноши, девушки до 18 лет	2004-2006 г.р.	не ниже II
юноши, девушки до 15 лет	2007-2009 г.р.	не ниже I юн.
Открытые региональные соревнования по спортивному ориентированию «Омь-2020»:		
юниоры и юниорки до 21 года	2001-2003 г.р.	не ниже II
МЖ40	1980 г.р. и старше	не ниже II
МЖ55	1965 г.р. и старше	не ниже II

5. РАЗМЕЩЕНИЕ УЧАСТНИКОВ

№ п/п	Наименование	Варианты размещения	Стоимость, рублей сутки/чел.	количество мест
1.	Комплекс биатлонно-лыжный	Деревянные 5-ти местные домики	300 руб. (проживание)	45
			Питание в здании общеобразовательной школы, 3-х разовое. 400 руб./1 чел.	
2.	Гостиный дом «Серебряный берег»	2-х, 3-х местные номера	550 руб. (проживание)	55
			550 руб. (питание)	
3.	Здание общеобразовательной школы	5-ти – 8-ми местные номера с удобствами на этаже	150 руб. (проживание)	100
			400 руб. (питание)	
Заявки на проживание принимаются до 25 ноября на адрес электронной почты fso-omsk@mail.ru . (тел. ответственного 8-983-526-61-71 Елена Владимировна) по форме:				
	<i>Команда</i>	<i>муж.</i>	<i>жен.</i>	<i>представители</i>
	Омская обл.	6	6	2 муж. + 1 жен.

6. ТРАНСПОРТ

Заявки на доставку участников от места прибытия (ж/д вокзал, автовокзал, аэропорт) к местам проживания и обратно принимаются до **25 ноября** на адрес электронной почты fso-omsk@mail.ru (тел. ответственного +7-913-158-22-03 Павел Юрьевич). Стоимость трансфера участников от места прибытия до места проведения соревнований и обратно составляет 1500 руб. с одного человека. Ориентировочное время в пути – 3 - 3.5 часа. Оплата производится наличными. Заявки на транспорт принимаются по форме:

№	ФИО	дата рождения	Приезд				Отъезд			
			дата	Время (мск)	№ поезда /рейса	Место прибытия	дата	Время (мск)	№ поезда /рейса	Место убытия
1										
2										
...										
Контактный телефон ответственного - + 7										

Общественный транспорт:

от Автовокзала до р.п. Муромцево согласно расписанию - <https://omskoblauto.ru/>

Заказ такси: 8 (3812) 33 22 22

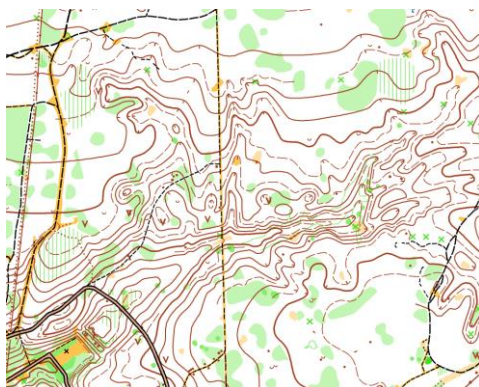
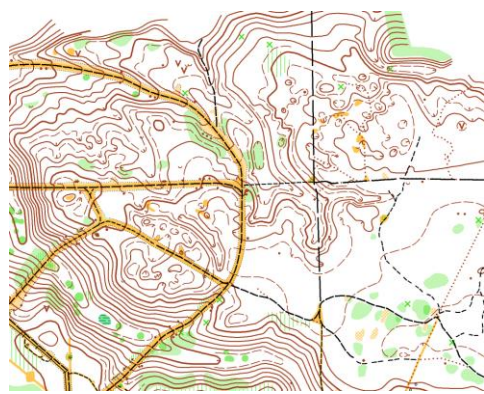
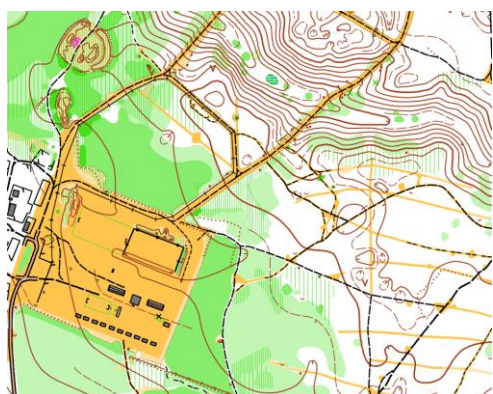
7. МЕСТНОСТЬ

Район проведения соревнований располагается на северо-востоке Омской области. Район расположен на границах лесостепной и таежной зон. Местность среднепересеченная. Дорожная сеть развита средне. В районе проведения соревнований имеется удовлетворительный сигнал операторов связи: Билайн, МТС, Мегафон.

ВОЗМОЖНОСТИ ДЛЯ ТРЕНИРОВОК:

До проведения соревнований возможны тренировки только на стационарных лыжных трассах биатлонно-лыжного комплекса с согласованием с региональной общественной организацией «Федерация спортивного ориентирования Омской области».

ФРАГМЕНТЫ СПОРТИВНОЙ КАРТЫ:



7. ФИНАНСОВЫЕ УСЛОВИЯ УЧАСТИЯ В СОРЕВНОВАНИЯХ:

Заявочные взносы взимаются за каждого участника. Размер заявочных взносов за участие в соревнованиях:

Кубок России:		
мужчины и женщины	2002 г.р. и старше.	1950 рублей
Всероссийские соревнования:		
юноши, девушки до 18 лет	2004-2006 г.р.	1350 рублей
юноши, девушки до 15 лет	2007-2009 г.р.	1350 рублей
Открытые региональные соревнования по спортивному ориентированию «Омь-2020»:		
юниоры и юниорки до 21 года	2001-2003 г.р.	1350 рублей
МЖ40	1980 г.р. и старше	1350 рублей
МЖ55	1965 г.р. и старше	1350 рублей

Аренда индивидуальных средств электронной отметки «Sportident» составляет 50 руб. в день с участника. При потере или повреждении ЧИПа Организатору возмещается сумма его себестоимости. Оплата взносов осуществляется за счет командирующих организаций, внебюджетных источников или личных средств участников.

Заявочный взнос перечисляется:

ИП Белова Людмила Владимировна

Адрес: г. Омск, ул. Физкультурная 5, кв.120

ИНН 550401571046, ОГРНИП 304550435600201

р/с 40802810529430001153 в Филиал "ЦЕНТРАЛЬНЫЙ" Банка ВТБ ПАО г. Москва Г. МОСКВА

к/с 30101810145250000411 БИК 044525411

тел. +7 962 051 7051

Оформление необходимых отчетных документов производится на основании банковской квитанции о перечислении заявочного взноса за участие в соревнованиях.

8. ЗАЯВКИ

Заявки на участие в соревнованиях должны быть оформлены согласно Положению о межрегиональных и всероссийских официальных спортивных соревнованиях по спортивному ориентированию на 2020 год (далее – Положение).

Официально оформленные заявки должны быть предоставлены в мандатную комиссию. К заявке прилагаются следующие документы в соответствии с Положением:

- паспорт гражданина Российской Федерации, а для лиц моложе 14 лет свидетельство о рождении и справка с фотографией из образовательной организации;
- зачетная классификационная книжка с подтверждением выполнения требований и норм соответствующего спортивного разряда или выполнения требований и норм, соответствующих спортивному званию;
- копия документа субъекта Российской Федерации о наделении статусом «спортивная сборная команда субъекта Российской Федерации» коллектива, в который включен заявленный спортсмен;
- копия документа, выданного ФСОП, подтверждающего переход спортсмена из одной физкультурно-спортивной организации в другую физкультурно-спортивную организацию (если спортсмен в текущем году выступал за другой субъект Российской Федерации);
- страховой полис обязательного медицинского страхования;
- полис страхования жизни и здоровья от несчастных случаев (оригинал);
- медицинская справка для допуска на данные соревнования, если в официальной заявке на данного спортсмена отсутствует допуск врача;
- сведения о тестировании на новую коронавирусную инфекцию COVID-19 методом полимеразной цепной реакции (ПЦР) с получением результата не ранее 3-х календарных дней до начала проведения соревнований.

Предварительные заявки на участие в соревнованиях подаются через электронный сервис <https://orgeo.ru/event/14159> до 25 ноября 2020 года.

Сайт федерации спортивного ориентирования Омской области - <https://fso-omsk.ru/>

Адрес электронной почты: fso-omsk@mail.ru

Контактный тел. +7 905 098 44 48