



Министерство по делам молодежи, физической культуры и спорта Омской области
Региональная общественная организация «Федерация спортивного ориентирования
Омской области»

Информационный бюллетень № 2

Чемпионат и Первенство Омской области
по спортивному ориентированию
Кубок федерации спортивного ориентирования
Омской области

Омская область, р.п. Муромцево, 26-28.08.2022

1. ОРГАНИЗАТОРЫ СОРЕВНОВАНИЙ.

- Министерство по делам молодежи, физической культуры и спорта Омской области;
- Региональная общественная организация «Федерация спортивного ориентирования Омской области».

Главный судья соревнований: Кузьмина Галина Петровна, ССВК.

Главный секретарь: Арцимович Евгения Геннадьевна, СС1К.

Начальник дистанции: Янов Артемий, Жучков Андрей.

2. ВРЕМЯ И МЕСТО ПРОВЕДЕНИЯ.

Соревнования проводятся с 26 по 28 августа 2022 года в окрестностях р.п. Муромцево Омской области. Центр соревнований – «Комплекс биатлонно-лыжный открытый специализированный» (Омская область, р.п. Муромцево, ул. Зверопромхозовская, д. 25).

3. ПРОГРАММА.

Дата	Наименование дисциплин	Код
26 августа	День приезда 14.00 - 19.00 – комиссия по допуску участников	
27 августа	11.00 – кросс – классика (пролог для многодневной)	0830051811Я
28 августа	11.00 – кросс – многодневный, финал 13.00 – награждение победителей и призёров первых двух дней соревнований Отъезд участников	0830051811Я

4. УЧАСТНИКИ.

В соревнованиях могут принять участие спортивные коллективы, клубы, команды школ, отдельные спортсмены Омской области, имеющие медицинский допуск врача, полис страхования жизни и здоровья от несчастных случаев, зачетную квалификационную книжку спортсмена в возрастных группах:

Чемпионат Омской области (кроссовые дисциплины)		Первенство Омской области (кроссовые дисциплины)	
Мужчины/Женщины (МЖ-Э)	2003 г.р. и старше	Мальчики/девочки до 13 лет (МЖ12)	2010-2011 г.р.
		Юноши/девушки до 15 лет (МЖ14)	2008-2009 г.р.
		Юноши/девушки до 17 лет (МЖ16)	2006-2007 г.р.
		Юноши/девушки до 19 лет (МЖ18)	2004-2005 г.р.
Кубок федерации спортивного ориентирования Омской области (кроссовые дисциплины)			
Мужчины/Женщины до 40 лет (МЖ40)		40 лет и старше	
Мужчины-ветераны/Женщины-ветераны до 55 лет (МЖ55)		55 лет и старше	
OPEN/OPEN2		Новички	

5. РАЗМЕЩЕНИЕ УЧАСТНИКОВ

№ п/п	Наименование	Варианты размещения	Стоимость, рублей/сутки/чел.	Кол-во мест	Контакты
1.	Комплекс биатлонно-лыжный	Деревянные 5-ти местные домики	600 руб. (проживание)	5	Лаптева Ирина Игоревна 8-999-454-37-40
2.		Место для палатки	300 руб.		
Питание в здании общеобразовательной школы, 3-х разовое. 700 руб./1 чел.					Кузьмина Галина Петровна 8-905-942-14-55
3.	Гостинный дом «Серебряный берег»	2-х, 3-х местные номера	Количество мест и стоимость уточнять у администратора		8-381-583-50-55
4.	Здание общеобразовательной школы	5-ти – 8-ми местные номера с удобствами на этаже	100 руб. (проживание)	100	Кузьмина Галина Петровна 8-905-942-14-55
			700 руб. (питание)		

6. ТРАНСПОРТ

Общественный транспорт:

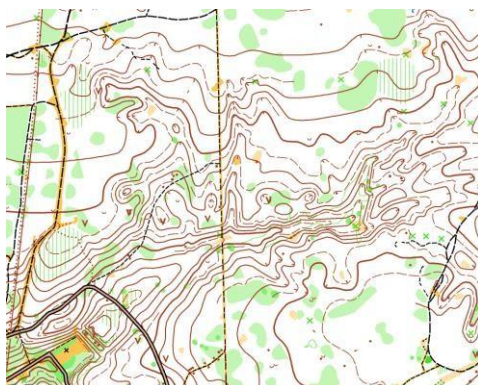
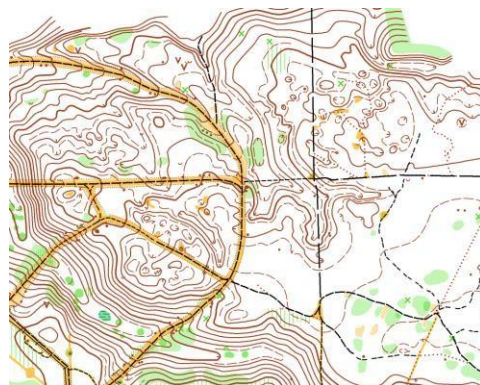
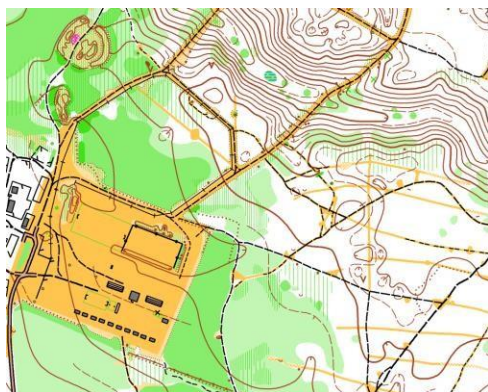
от Автовокзала до р.п. Муромцево согласно расписанию - <https://omskoblauto.ru/>

от р.п. Муромцево до с. Петропавловка согласно расписанию.

7. МЕСТНОСТЬ

Район проведения соревнований располагается на северо-востоке Омской области. Район расположен на границах лесостепной и таежной зон. Местность среднепересеченная. Дорожная сеть развита средне. В районе проведения соревнований имеется удовлетворительный сигнал операторов связи: Билайн, МТС, Мегафон.

ФРАГМЕНТЫ СПОРТИВНОЙ КАРТЫ:



7. ФИНАНСОВЫЕ УСЛОВИЯ УЧАСТИЯ В СОРЕВНОВАНИЯХ:

Заявочные взносы взимаются за каждого участника. Размер заявочных взносов за участие в соревнованиях:

Категория	Размер взноса
Взрослые	220 руб.
Студенты дневного отделения, получающие первое образование в колледжах, СУЗах, ВУЗах(специалисты, бакалавры)	170 руб.
Пенсионеры по возрасту	170 руб.
Школьники	100 руб.
Взрослые, участвующие по группам Open, Open-2	170 руб.
Пенсионеры 70 лет и старше	Бесплатно
Семьи, где в старте участвуют 3и более членов семьи *	Скидка 25%

* Членами семьи считаются родители + дети. Дети, живущие самостоятельно (женившиеся или вышедшие замуж) членами семьи НЕ считаются.

Аренда индивидуальных средств электронной отметки «Sportident» составляет 30 руб. в день с участника. При потере или повреждении ЧИПа Организатору возмещается сумма его себестоимости. Оплата взносов осуществляется за счет командирующих организаций, внебюджетных источников или личных средств участников.